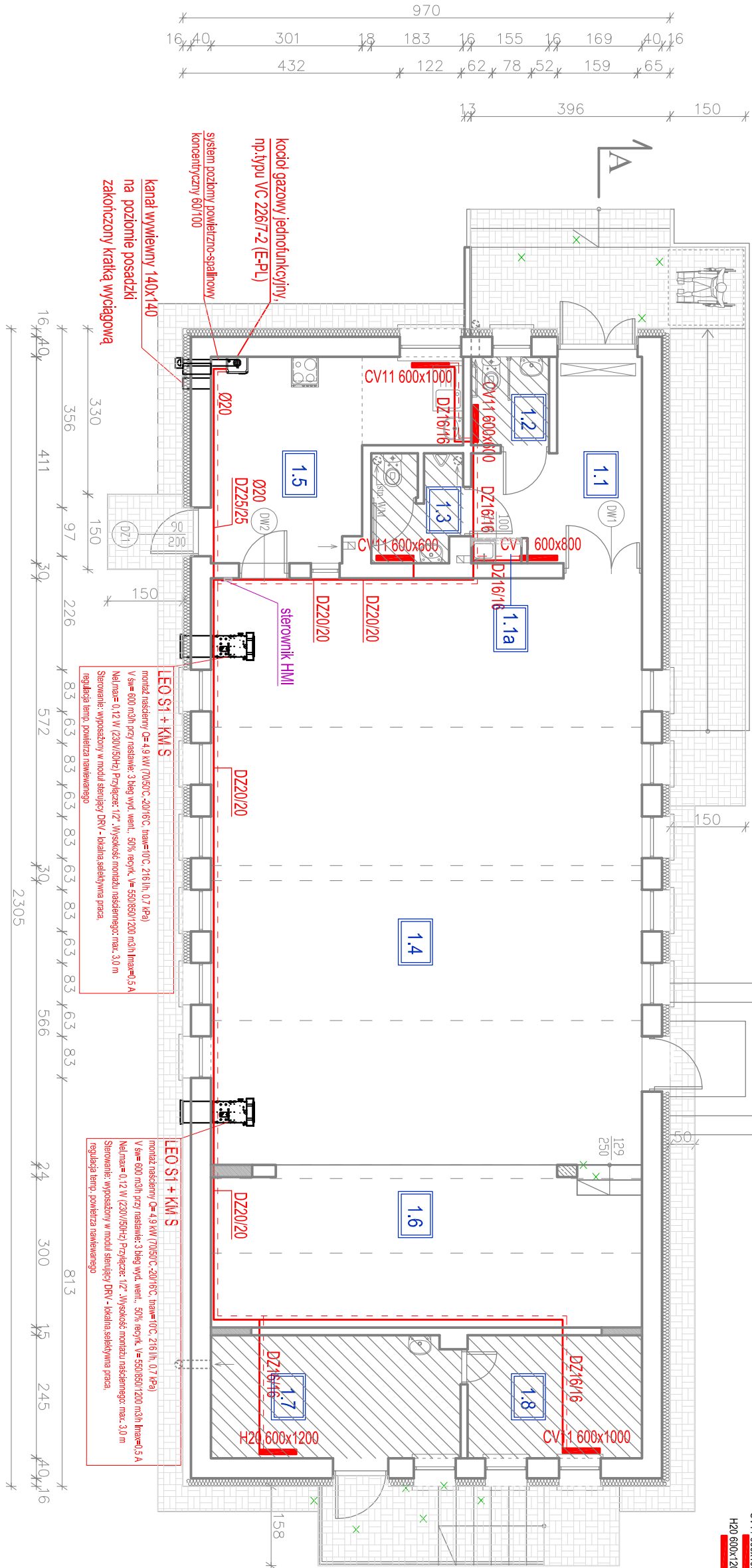


UWAGA:

Wszystkie rurociągi od rozdzielaczy do grzejników o średnicy DZ16 z wkładką aluminiową.

- rurociąg zasilający c.o. z ru'r z tworzywa sztucznego z wkładką ALU
- - - rurociąg powrotny c.o. z ru'r z tworzywa sztucznego z wkładką ALU
- CV11 600x1000 przykładowe oznaczenie grzejnika z podłączeniem oddzielnym o wys.60 cm i dł.100 cm
- H20 600x1200 przykładowe oznaczenie grzejnika typu nienaczynowego o wys.60 cm i dł.100 cm



| LP   | NAZWA POMIESZCZENIA                               | POSADZKA                | POW. użyt.<br>(m <sup>2</sup> ) |
|------|---------------------------------------------------|-------------------------|---------------------------------|
| 1.1  | KORYTARZ                                          | istn. płytki ceramiczne | 10,19                           |
| 1.1a | POMIESZCZENIE PORZĄDKOWE                          | istn. płytki ceramiczne | 0,50                            |
| 1.2  | WC OGÓLNOUŚC. PRZYSTOSOWANE DLA NIEPEŁNOSPRAWNYCH | istn. płytki ceramiczne | 2,73                            |
| 1.3  | WC OGÓLNOUŚC. PRZYSTOSOWANE DLA NIEPEŁNOSPRAWNYCH | istn. płytki ceramiczne | 3,73                            |
| 1.4  | SALA                                              | istn. płytki ceramiczne | 100,21                          |
| 1.5  | POM. SOCJALNE                                     | istn. płytki ceramiczne | 15,78                           |
| 1.6  | SCENA+SCHODKI                                     | gres                    | 27,54                           |
| 1.7  | POM. ZLEWNI MILEKA                                | istn. płytki ceramiczne | 12,06                           |
| 1.8  | POM. GOSPODARCZE                                  | istn. deski             | 8,50                            |
|      |                                                   | RAZEM                   | 181,24                          |

|                                                                                                                                             |                                                                                                                                                  |                    |
|---------------------------------------------------------------------------------------------------------------------------------------------|--------------------------------------------------------------------------------------------------------------------------------------------------|--------------------|
| <b>OSTPROJEKT</b><br>Biuro Architektoniczno-Budowlane<br>Mirosław Grzyb<br>07 - 410 Ostrołęka<br>ul. Kilińskiego 32a<br>tel. (29) 764 57 99 | Nazwa rys.                                                                                                                                       | Nr rys.            |
|                                                                                                                                             | <b>RZUT PARTERU-INSTALACJA C.O.</b>                                                                                                              | <b>S - 4</b>       |
|                                                                                                                                             | Nazwa inwestycji:<br>Remont i przebudowa budynku Ochotniczej Straży Pożarnej w Małowie wraz z instalacją gazową ze zbiornikiem naziemnym 27/001. |                    |
| Zespół projektowy:<br>Projektant: mgr inż. Marcin Lewandowski                                                                               | Adres inwestycji:<br>działka nr 262/2, jednostka ewid. : 142204_2 Jednorozręcz, obręb ewid. : 142204_2.0011 Małowidz                             | Skala:<br>1:100    |
|                                                                                                                                             | Investor:<br>Urząd Gminy w Jednorzędzie                                                                                                          | projekt budowlany  |
|                                                                                                                                             | Specjalność:<br>sanitarna                                                                                                                        | branża sanitarna   |
| Upis:<br>MAZ/0217/PWOS/09                                                                                                                   |                                                                                                                                                  | Data:<br>07.2020r. |